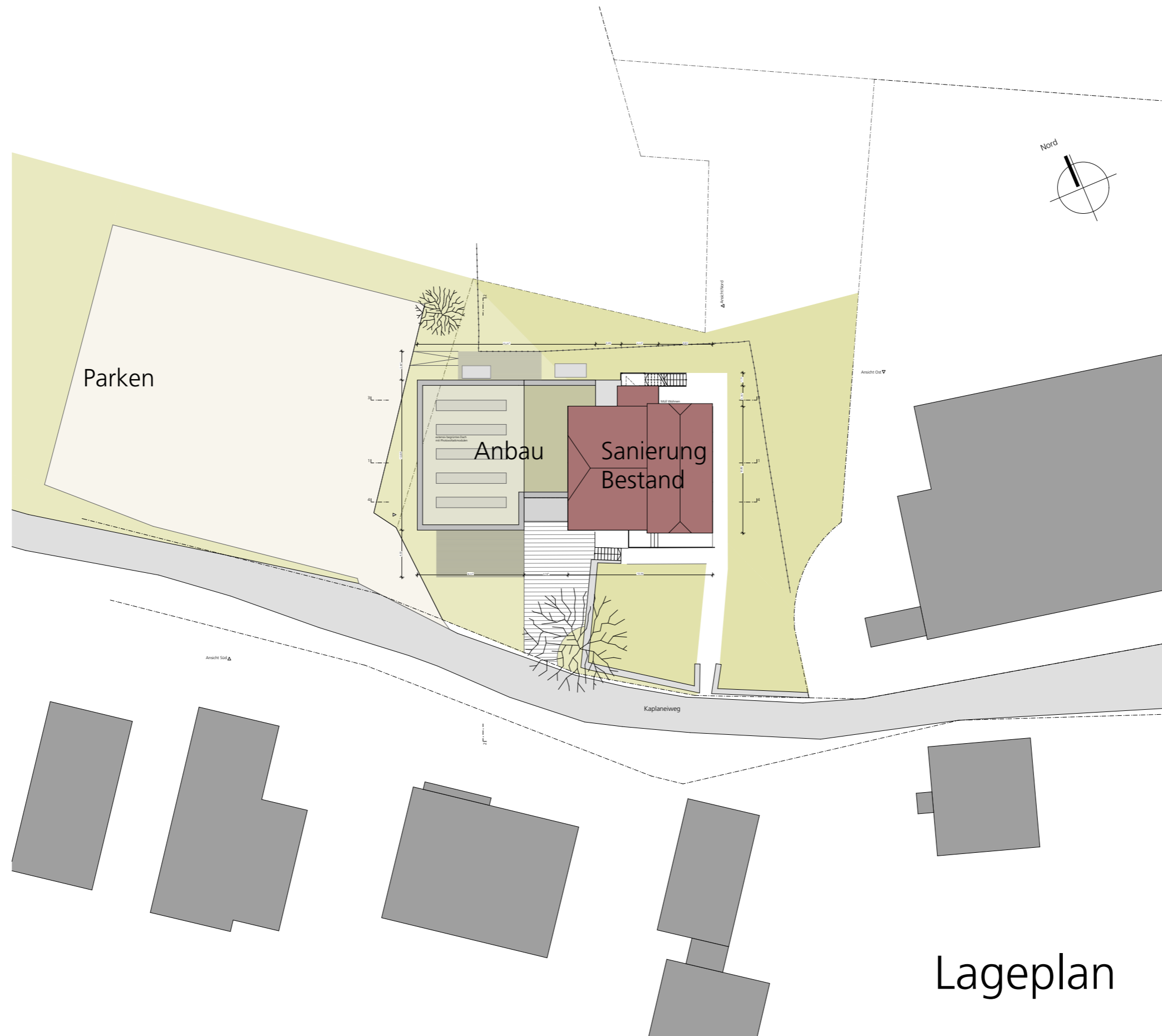




Sanierung und Anbau des
Kaplaneigebäude in Bodnegg



Lageplan



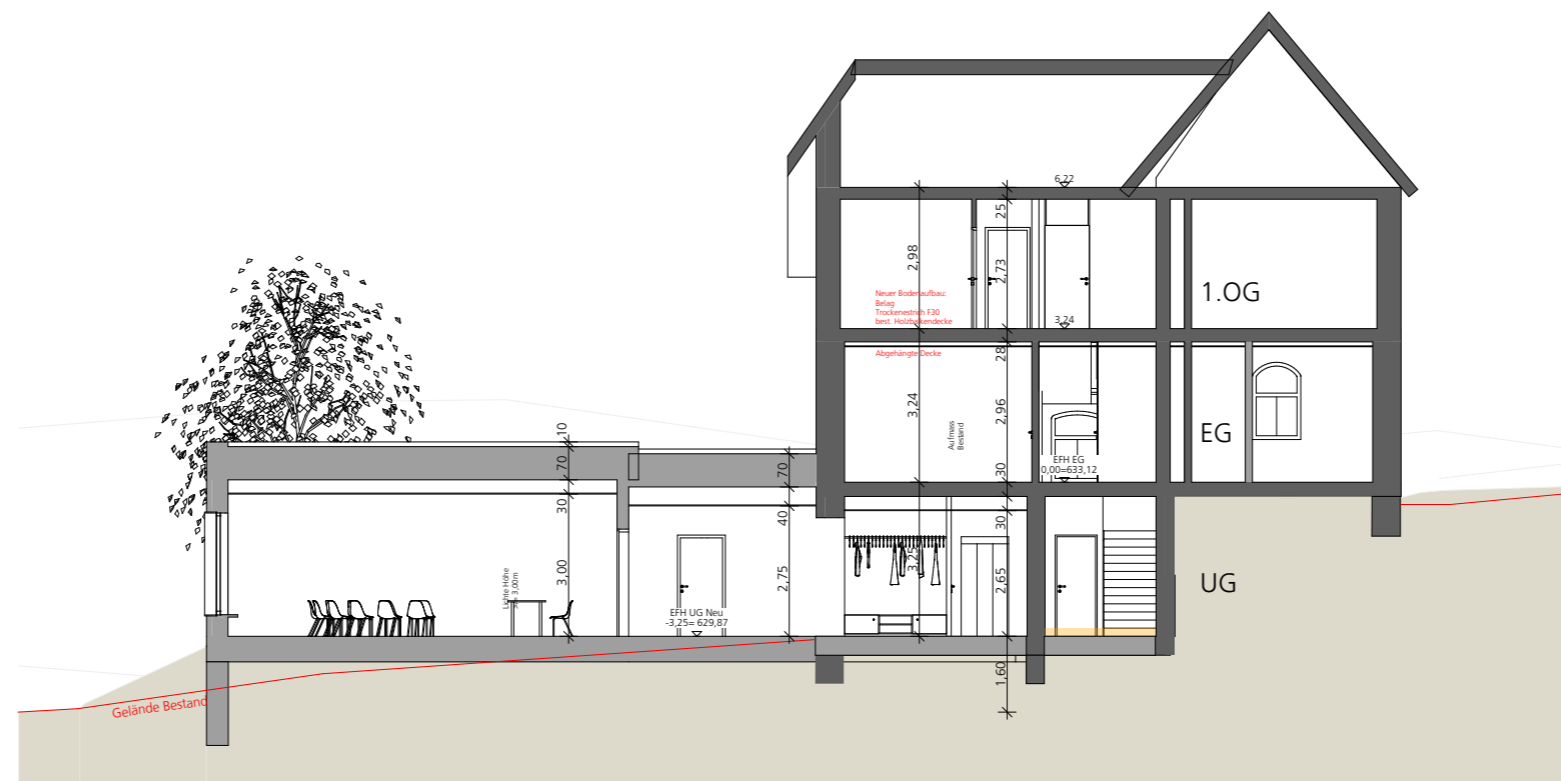
Untergeschoss m 1-100



Erdgeschoss m 1-100



Ansicht Süd, m 1-100



Schnitt 1-1, m 1-100



Ansicht West, m 1-100



Schnitt 2-2, m 1-100



BAUBESCHREIBUNG

Die Erweiterungen wird als Holzbau mit ökologischen Dämmstoffen realisiert. Der Anbau wird als Effizienzhaus- 40-Standard ausgeführt.

Alle Räumlichkeiten des Kirchengemeindezentrums sind barrierefrei, hierzu wird ein Aufzug angebaut.

Gründungen und Bodenplatte

- Gründung nach Statik, Fundamentunterfangungen (Bestandsgebäude) und Fundamentriegel (Anbau)
- Stahlbetonbodenplatte nach statischer Vorgabe, im Anbau als WU-Beton, im Bestand als Normalbeton
- Stahlbetonwandsockel bei Holzbauwänden
- Schaumglasschotter unter der Bodenplatte (Anbau)
- Perimeterdämmung unter der Bodenplatte (Bestandsgebäude)

Außenwände

- Holzrahmenbauwände, gedämmt mit hinterlüfteter Fassadenbekleidung
- Innenseitige Wandbekleidung mit Gipskartonplatte
- Stahlbetonwand auf der Nordseite „Zwischenbau“ bzw. als Aufzugsschachtwand mit Wärmedämmverbundsystem

Dach

- Flachdach, Deckenplatte aus Brettsperholz- bzw. Brettstapelelementen nach statischer Vorgabe
- Wärmedämmung / Gefälledämmung
- extensive Dachbegrünung
- PV-Anlage

Fassade

- vertikale Leistenschalung, vorvergraut
- Faserzementplatten im Sockelbereich
- WDVS auf Stahlbetonwänden

Fenster und Fenstertüren

- Holz- Aluminium Fenster
- 3-fach-Verglasung
- Außenfensterbänke aus Aluminiumprofil
- Innenfensterbänke / Innensitzbank Saal aus Massivholzplatten

Verschattung

- Raffstore mit gebördelter Alulamelle, Schienenführung

Hauseingangstür

- einflüglige Holz- Aluminiumtüre mit beidseitigen Festverglasungen, satiniert

INNENRAUM

Innenwände

- Holzrahmenbauwände, tragend
- Trockenbauwände, nichttragend

Wandbeläge, Wandoberflächen

- Wandfliesen, fertig verlegt 65 €/ m² (WC + Küche)
- Farbanstrich weiß auf gespachtelten Putzoberflächen (Bestandsgebäude) und auf Trockenbauplatten mit Vlies (Anbau)

Innentüren

- Standardtüren in Weißlack endbehandelt oder CPL-Beschichtung

Fußbodenaufbau

- gedämmter Fußbodenaufbau mit Trittschalldämmung
- Heizestrich / Fußbodenheizung

Fußbodenbeläge

- Oberbelag, fertig verlegt 125 €/ m²
- Fliesen, fertig verlegt 65 €/ m² (WC + Küche)

Deckenbeläge

- Abhangdecke Gipskarton, gelocht mit Akustikvlies
- Klinkerdecke WC Anlage Gewölbekeller, gereinigt und verfestigt

Aufzug

- Spindelaufzug Cibes, 2 Haltestellen
- Modell Option 17 / A5000 / Air

AUSSENRAUM

- Hausweg, versickerungsfähiger Pflasterbelag (Betonsteinpflaster)
- Terrasse / Aufstellplatz für Haustechnik Außengeräte, Terrassenplatten (Betonplatten)
- Geländemodellierung mit Grasflächen bzw. bepflanzt mit Gehölzern u. Stauden
- Weitere Außenraumgestaltung nach Planung Landschaftsarchitekt
- ggf. Stützmauern auf der Nordseite zur Abfangung des Geländes

HAUSTECHNIK

HLS

Wärmeerzeugungsanlagen

- Einbau einer Luft-/ Wasser-/ Wärmepumpe
- Im UG Einbau einer Fußbodenheizung, Ertüchtigung der der bestehenden Heizflächen
- + Ergänzungen im EG + DG
- Wandheizung im Gewölbekeller UG (Trockenhaltung)

Raumlufttechnische Anlaghen

- Lüftungsanlage mit Wärmerückgewinnung im Anbau + UG
- Weiterbetrieb der bestehende Kompaktlüftungsgeräte mit Wärmerückgewinnung
- + Ergänzung mit weiteren Geräten im EG + DG

Sanitär

- Neuverrohrung der Sanitärinstallation sowie Einbau neuer WC Anlagen

ELRKTRO

Elektroinstallation

- Sanierung der bestehenden Elektroinstallation im Bestandsgebäude
- Elektroinstallation im Anbau inkl. Medientechnikvorbereitung.
- Elektrische Jalousiensteuerung

Photovoltaik

- Einbau einer Photovoltaikanlage auf das begrünte Dach des Anbaus

Beleuchtung

- Beleuchtung mit LED

Aufzug

- Spindelaufzug Cibes, 2 Haltestellen
- Modell Option 17 / A5000 / Air



Ein sehr interessantes und spannendes Projekt
und wir freuen uns dieses mit Ihnen umzusetzen