

Kapelle St. Maria, Oberwagenbach 5 in 88285 Bodnegg

Fotodokumentation Innenraum

Aufgestellt:
Planungsbüro für Architektur und Denkmalpflege
Neues Kloster 1
88427 Bad Schussenried
Tel: 07583 / 926 9333
E-mail: info@a-d-architekten.de



Bild 1: Innenraum Kapelle.

Kapelle St. Maria, Oberwagenbach 5 in 88285 Bodnegg
Anlage zum Antrag auf denkmalschutzrechtliche Genehmigung



Bild 2: Innenraum Blickrichtung Osten.



Bild 3: Innenraum Blickrichtung Westen.

Kapelle St. Maria, Oberwagenbach 5 in 88285 Bodnegg
Anlage zum Antrag auf denkmalschutzrechtliche Genehmigung



Bild 4: Erdgeschoss, Blickrichtung Westen.



Bild 5: Erdgeschoss, Blickrichtung Osten.

Kapelle St. Maria, Oberwagenbach 5 in 88285 Bodnegg
Anlage zum Antrag auf denkmalschutzrechtliche Genehmigung



Bild 6: Knotenpunkt Firstbereich, Blickrichtung Osten.



Bild 7: Knotenpunkt Firstbereich Bundachse.

Kapelle St. Maria, Oberwagenbach 5 in 88285 Bodnegg
Anlage zum Antrag auf denkmalschutzrechtliche Genehmigung



Bild 8: Übergang Satteldach / Altarraum.

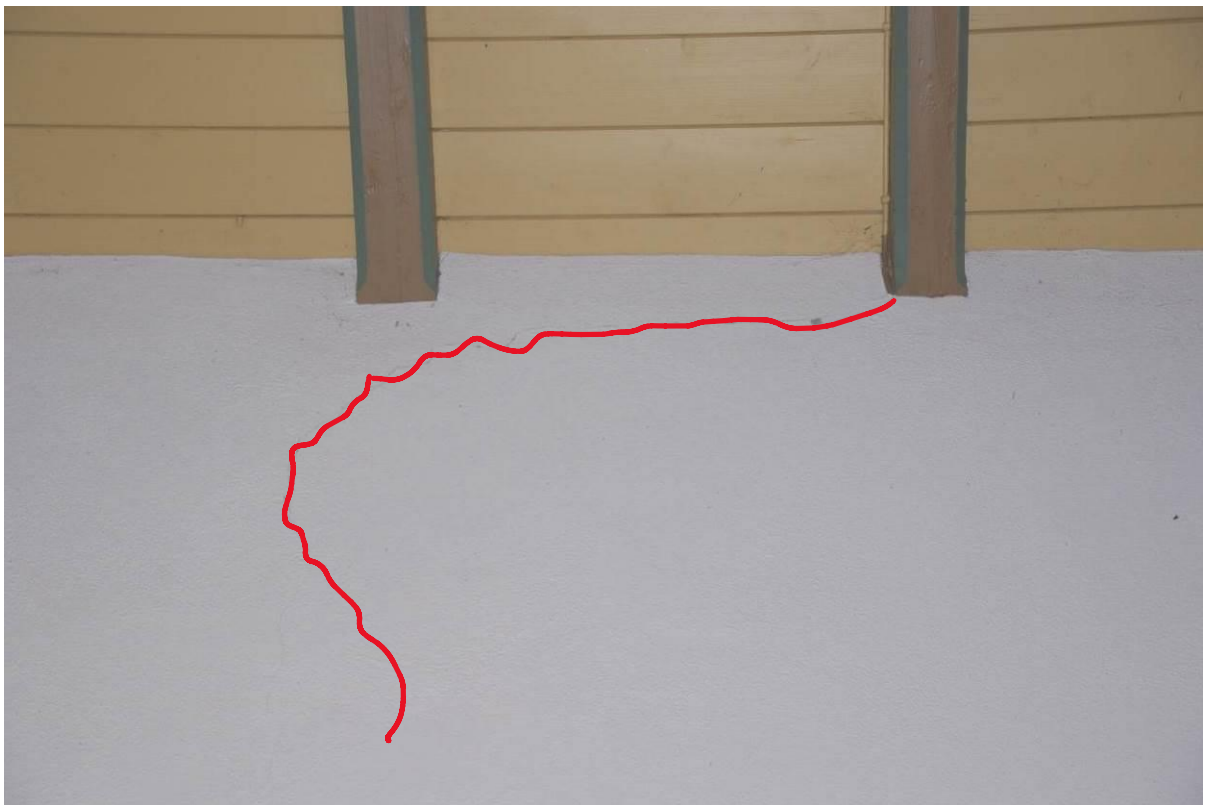


Bild 9: Nördliche Außenwand: Mauerwerksrisse durch Schubkräfte aus der Dachkonstruktion.

Kapelle St. Maria, Oberwagenbach 5 in 88285 Bodnegg
Anlage zum Antrag auf denkmalschutzrechtliche Genehmigung



Bild 10: Zugelement neben der westlichen Bogenkonstruktion.



Bild 11: Zwei Zugelemente im Emporenbereich.

Kapelle St. Maria, Oberwagenbach 5 in 88285 Bodnegg
Anlage zum Antrag auf denkmalschutzrechtliche Genehmigung

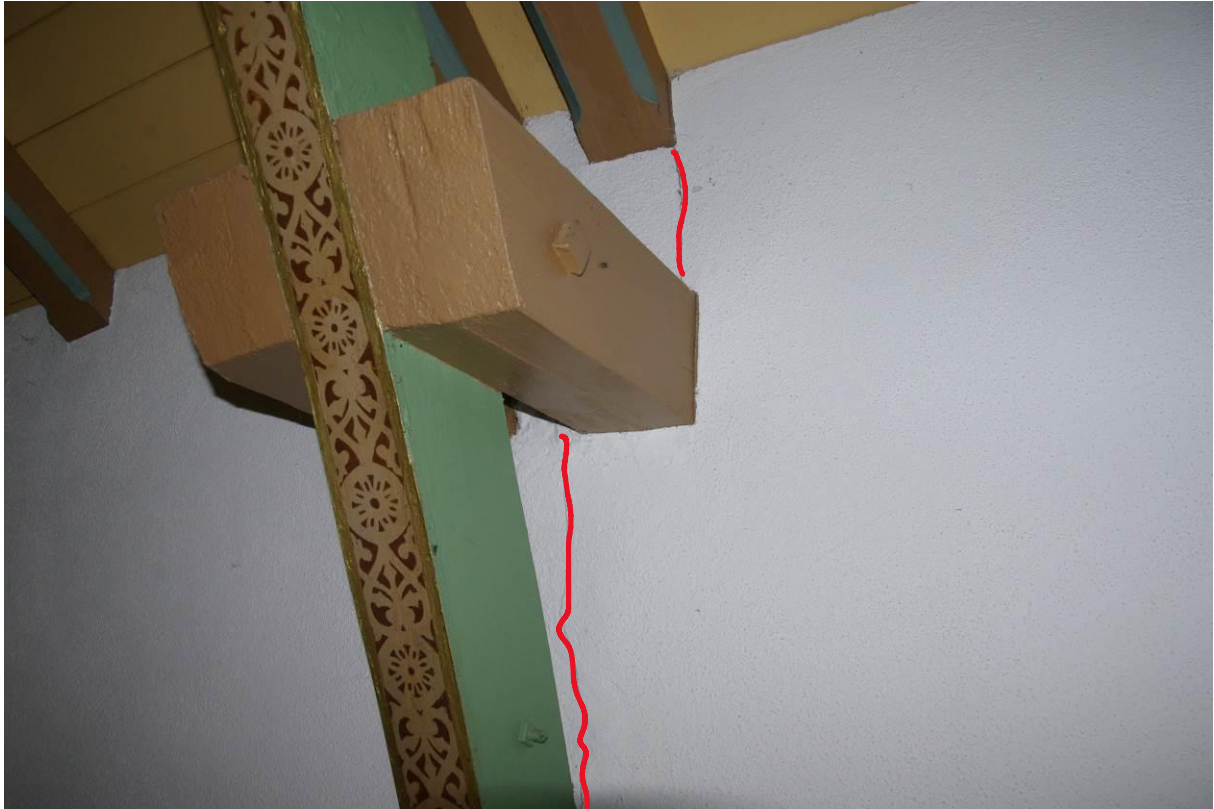


Bild 12: Wandanschluss der Bogenkonstruktion, Mauerwerksrisse.



Bild 13: Sakristei, starker Mauerwerksriss durch Schub aus der Dachkonstruktion.